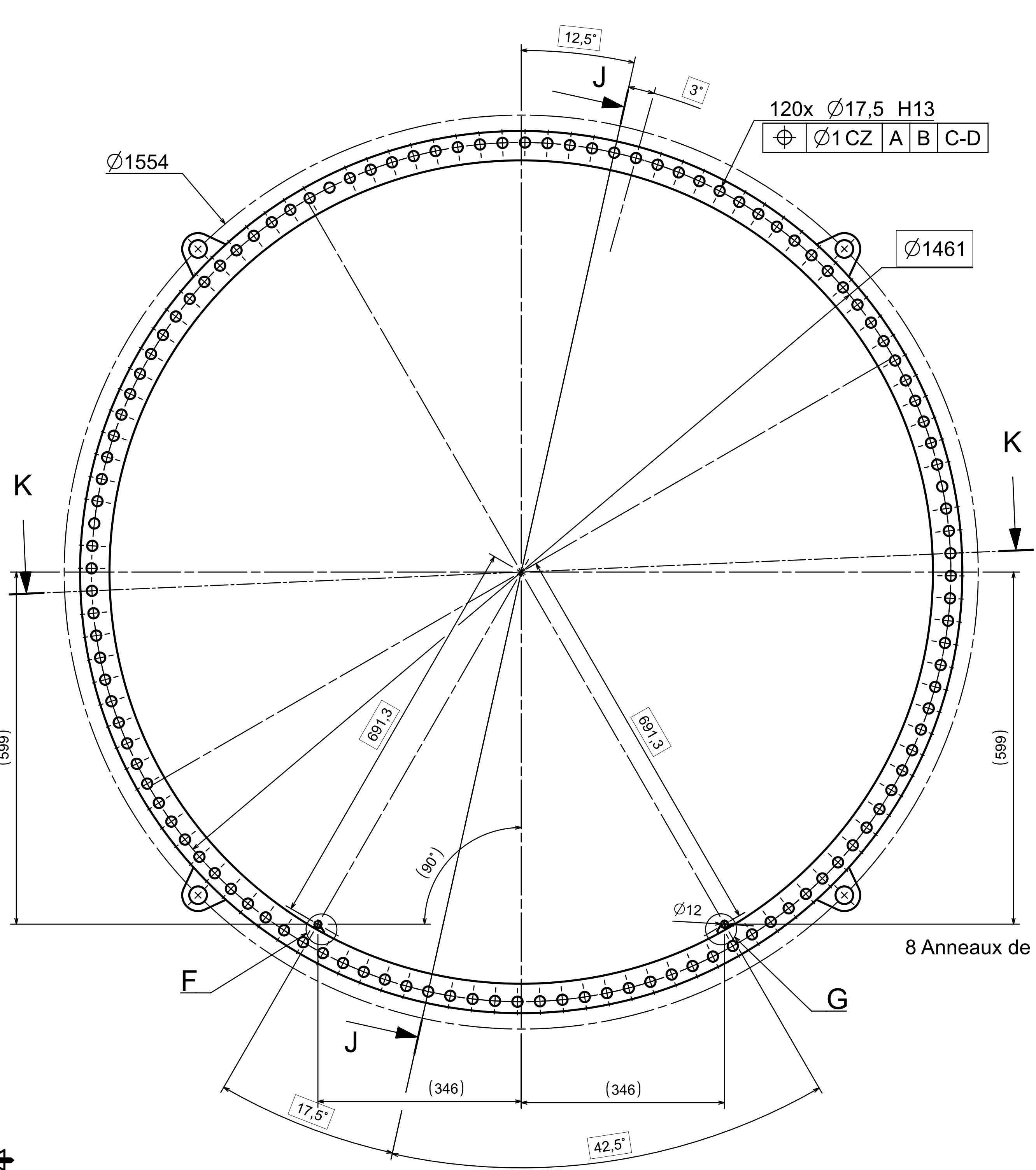
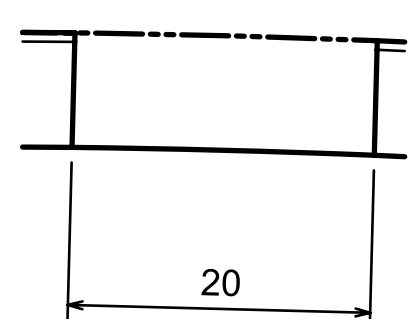


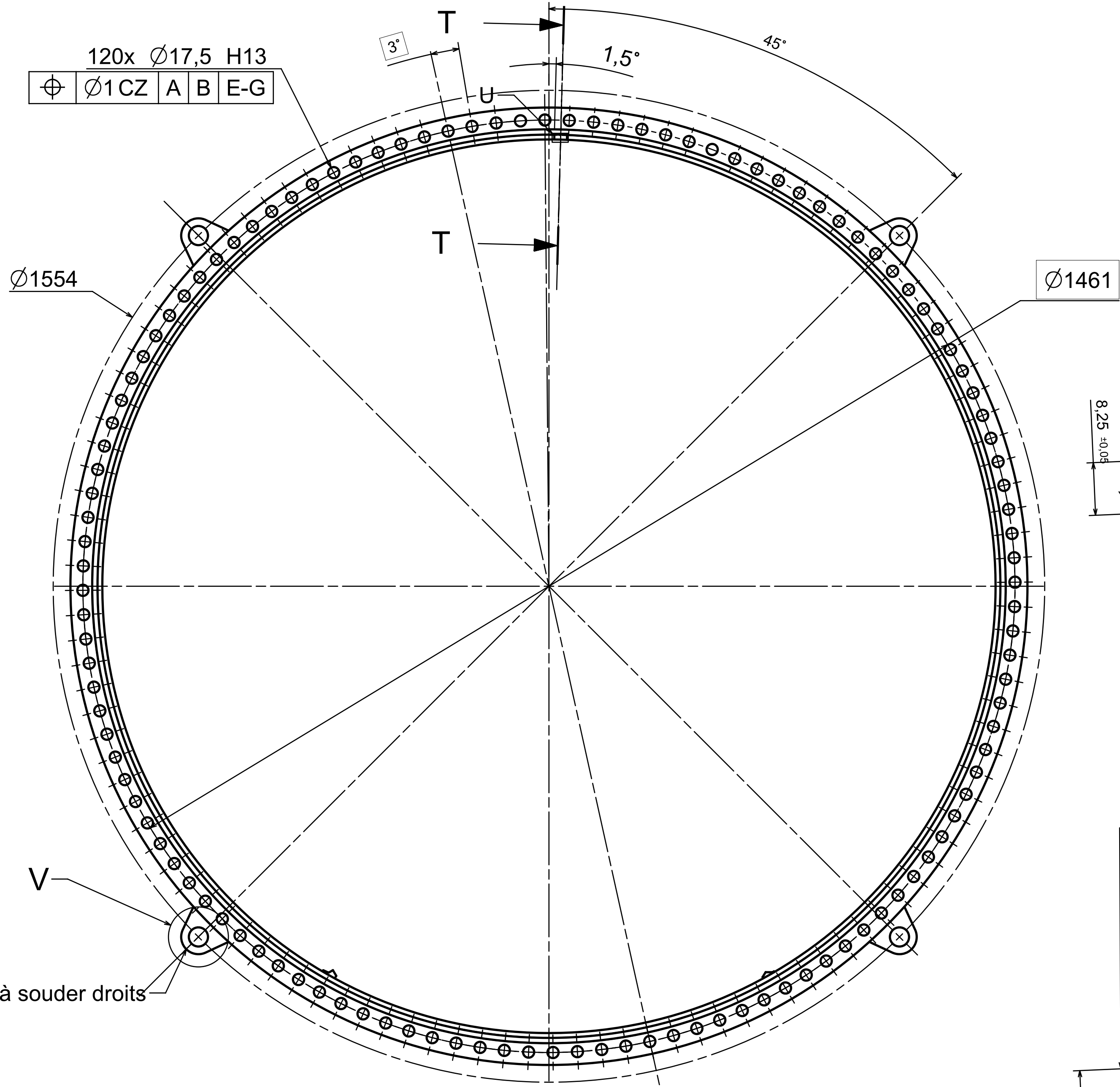
VUE AVANT



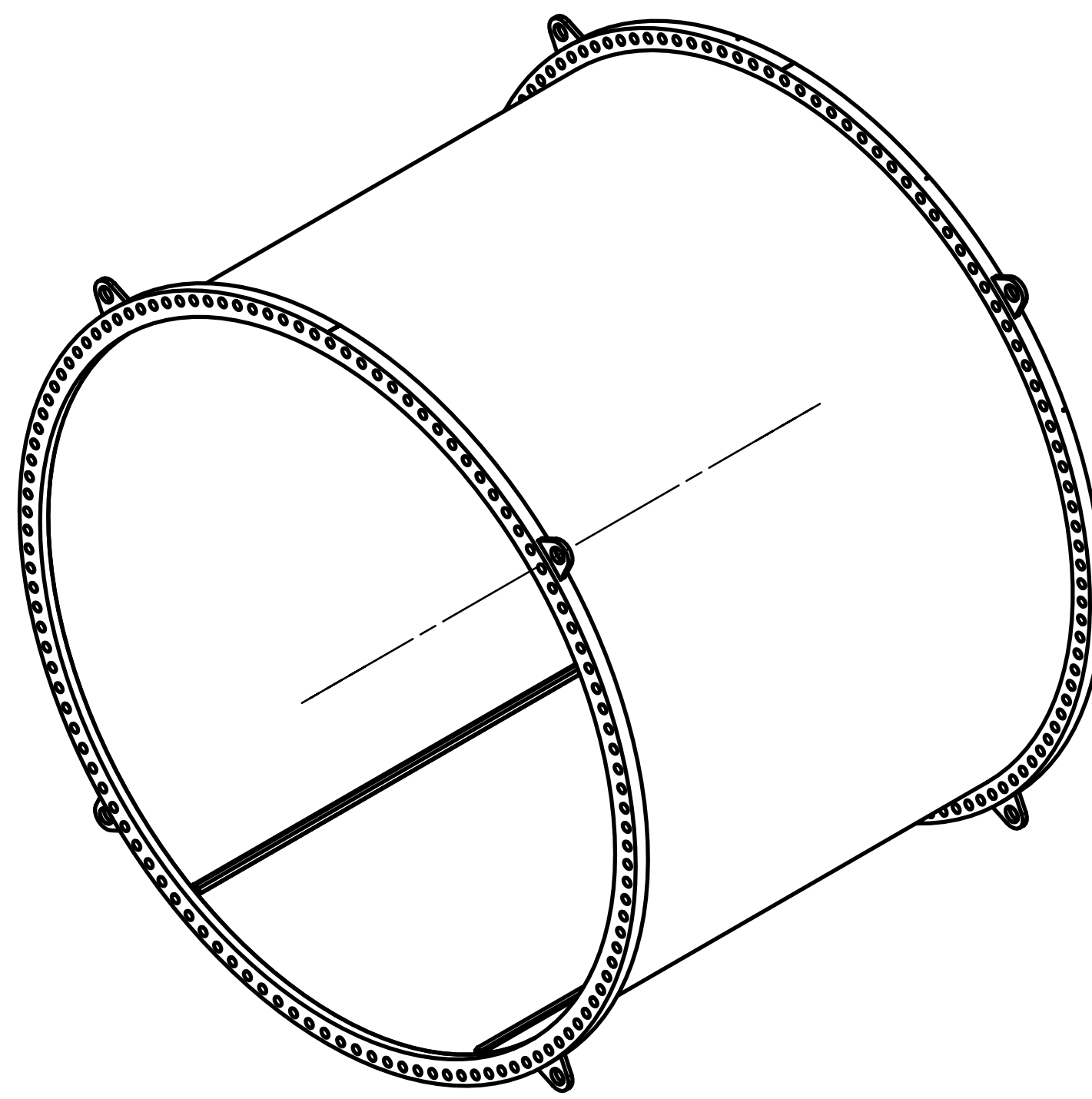
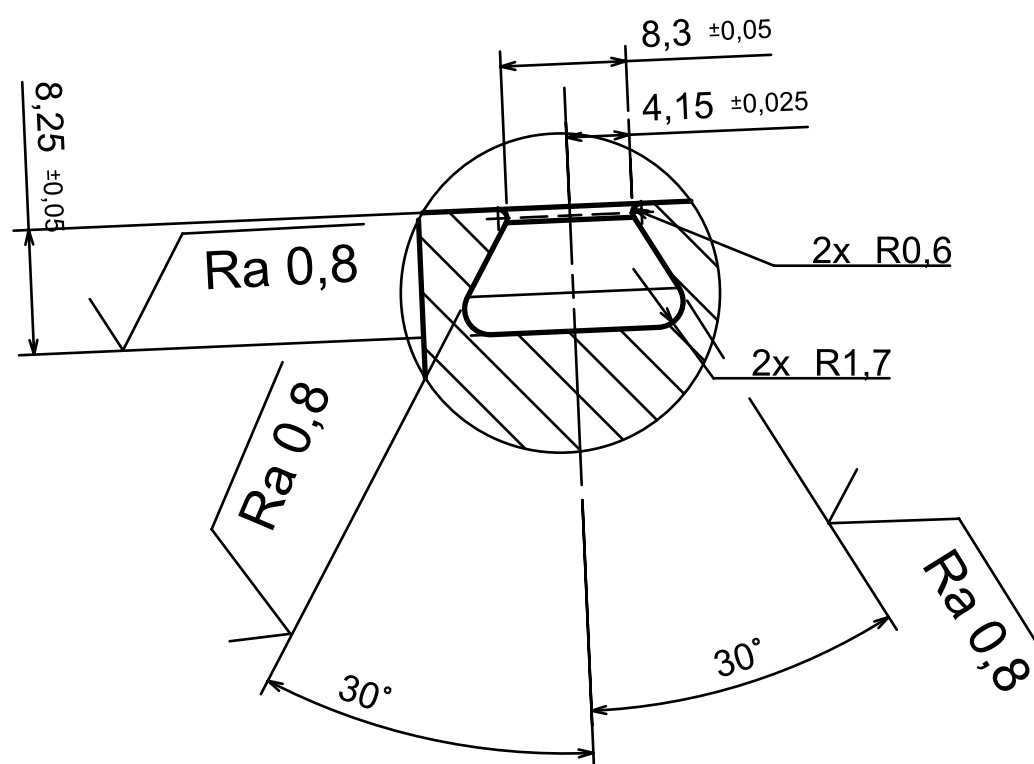
DETAIL U
ECHELLE 2:1



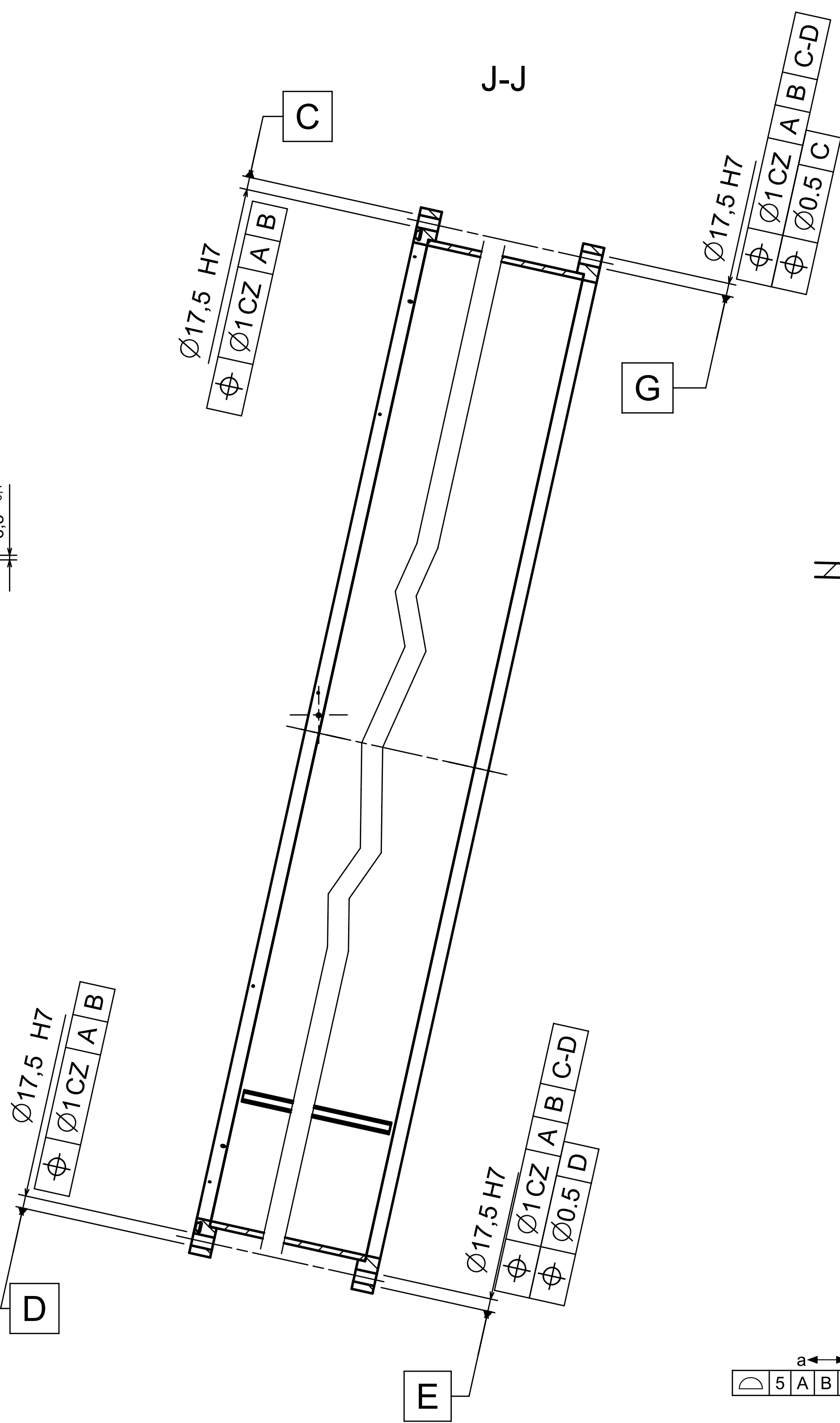
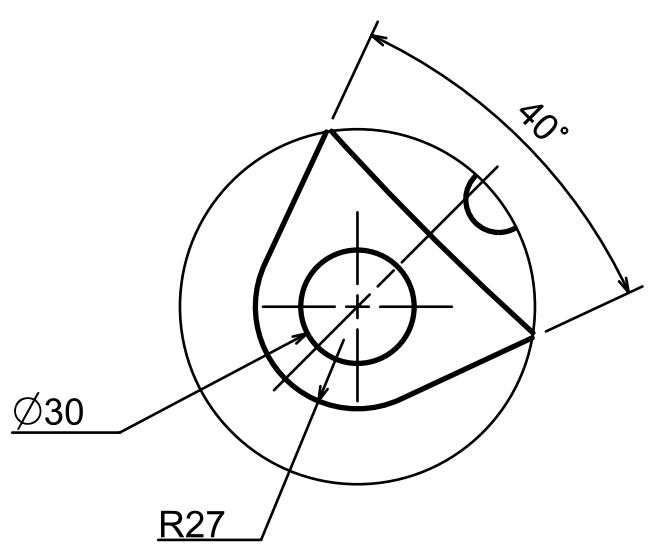
VUE ARRIERE



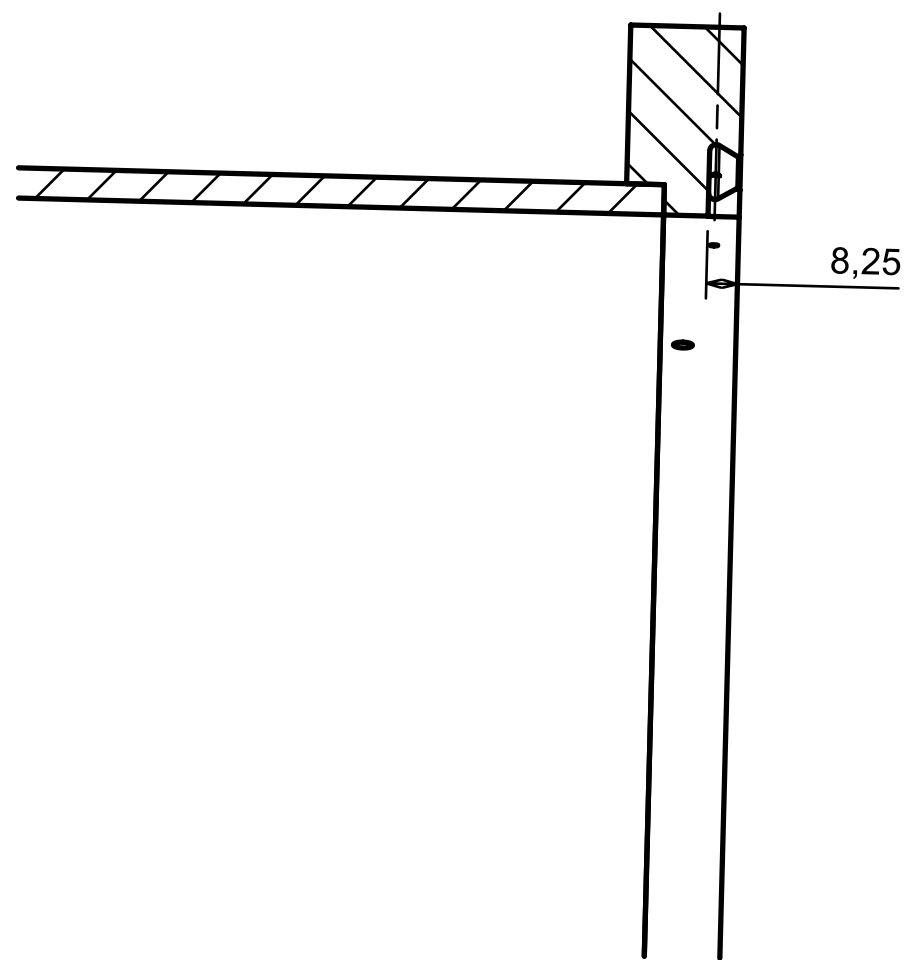
DETAIL L
ECHELLE 2:1



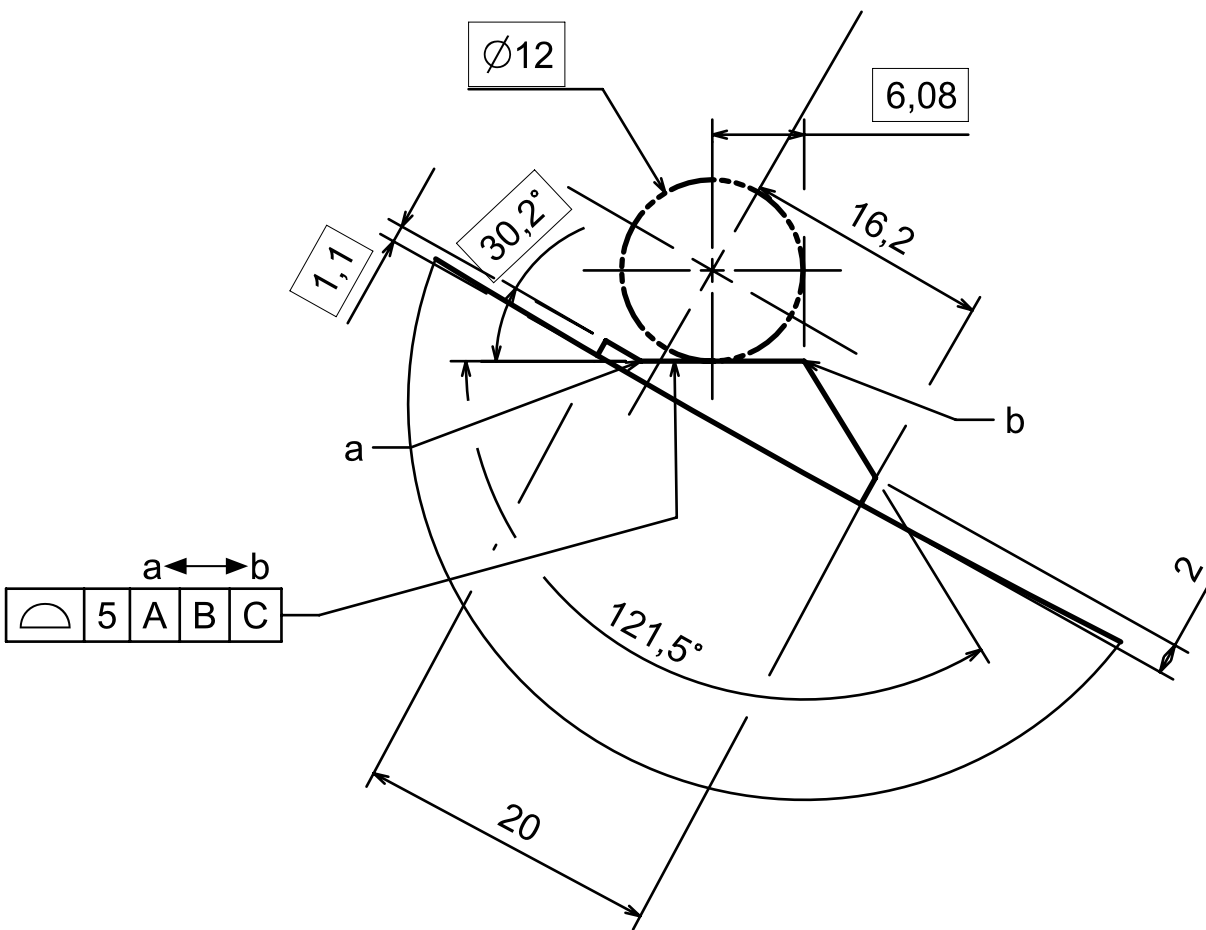
DETAIL V
ECHELLE 1:2



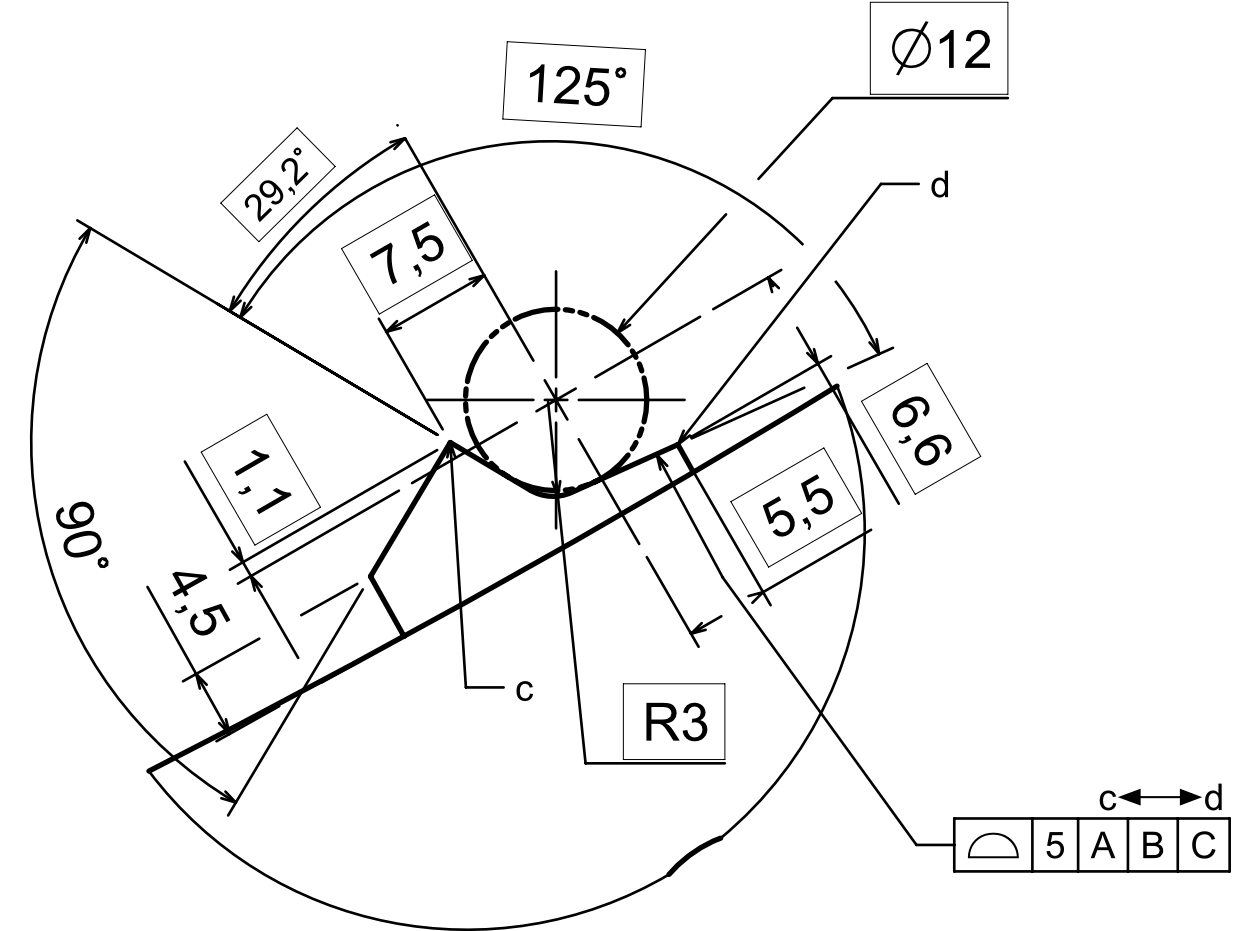
T-T
Partielle



DETAIL F
ECHELLE 2:1

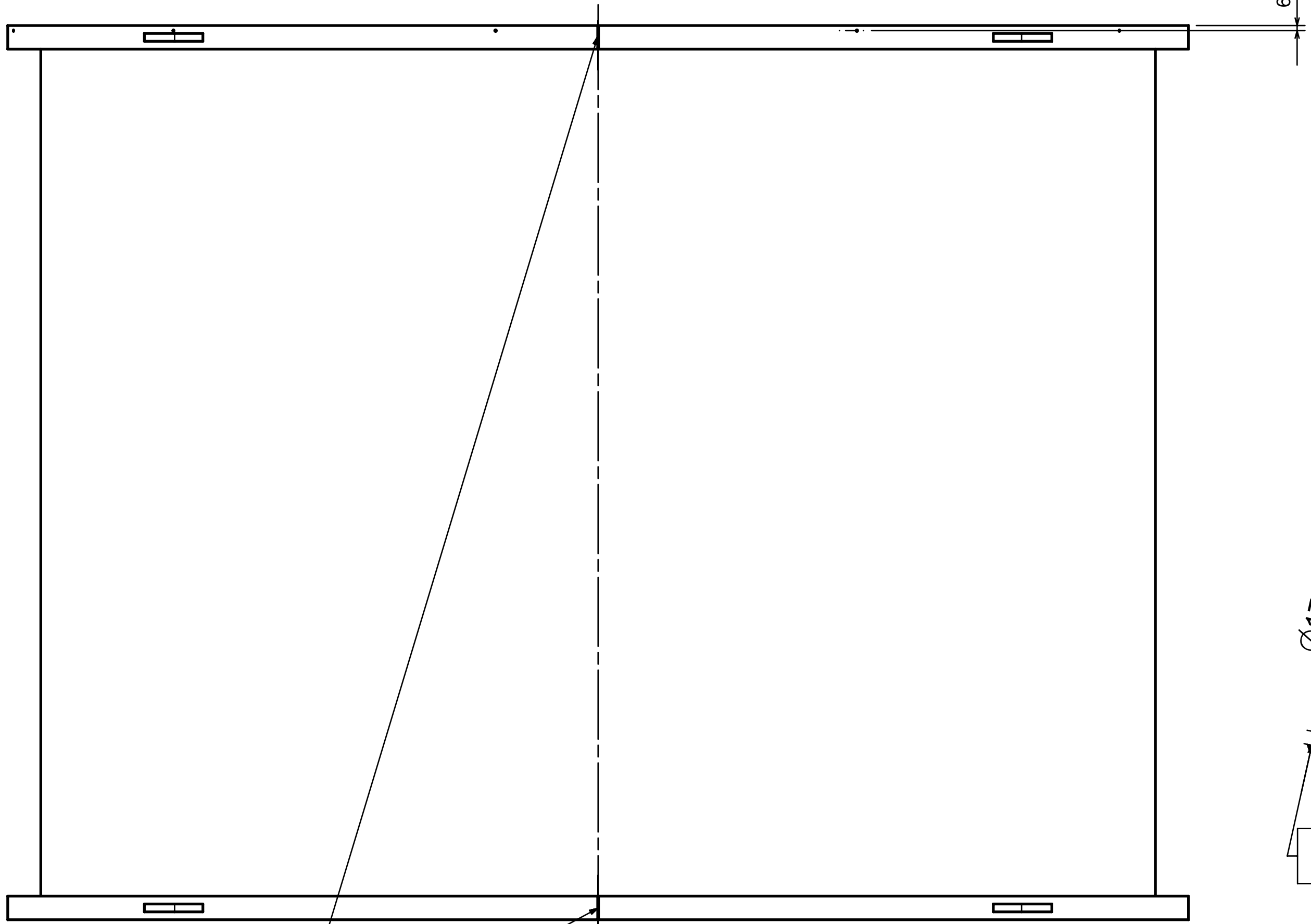


DETAIL G
ECHELLE 2:1



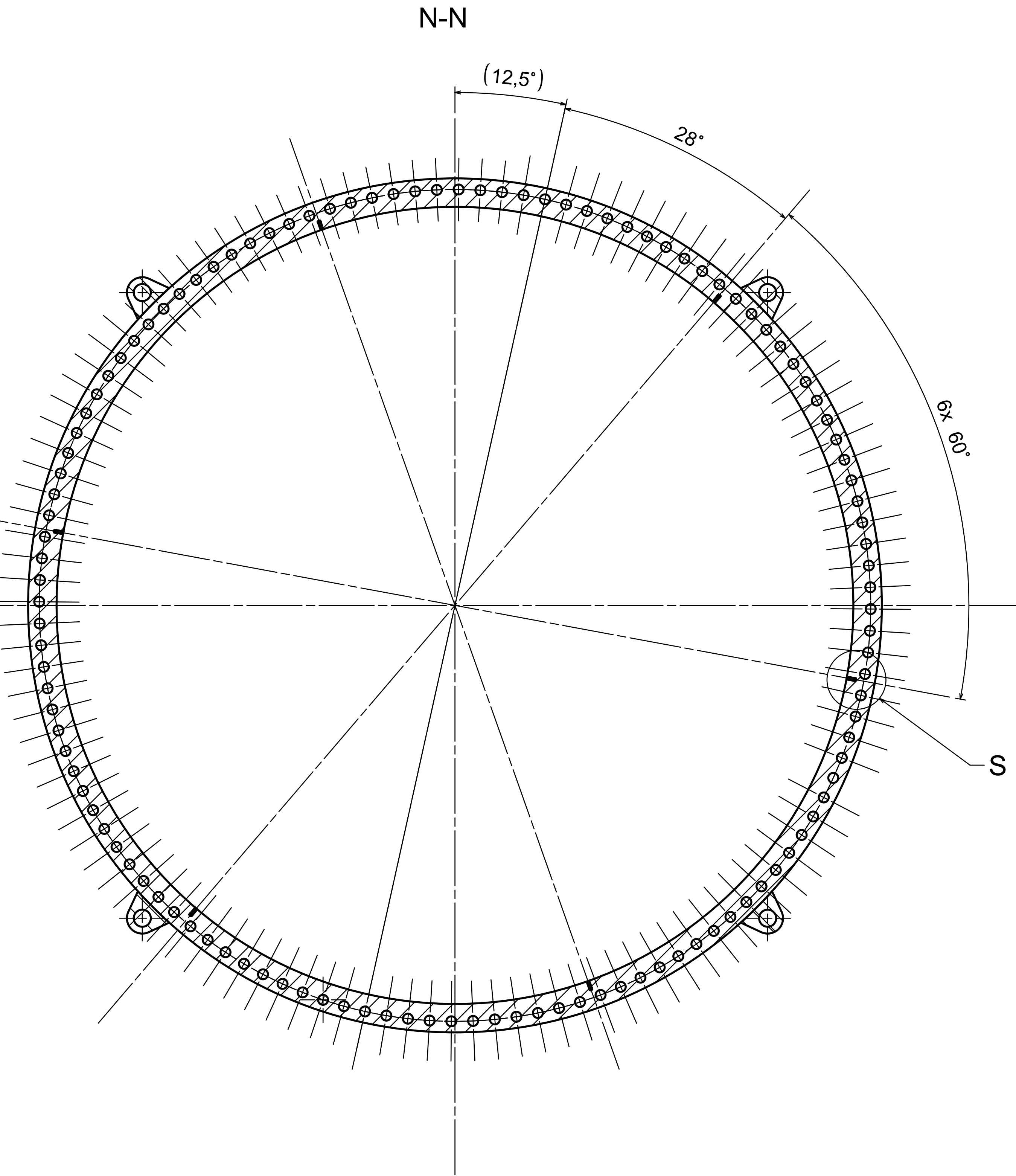
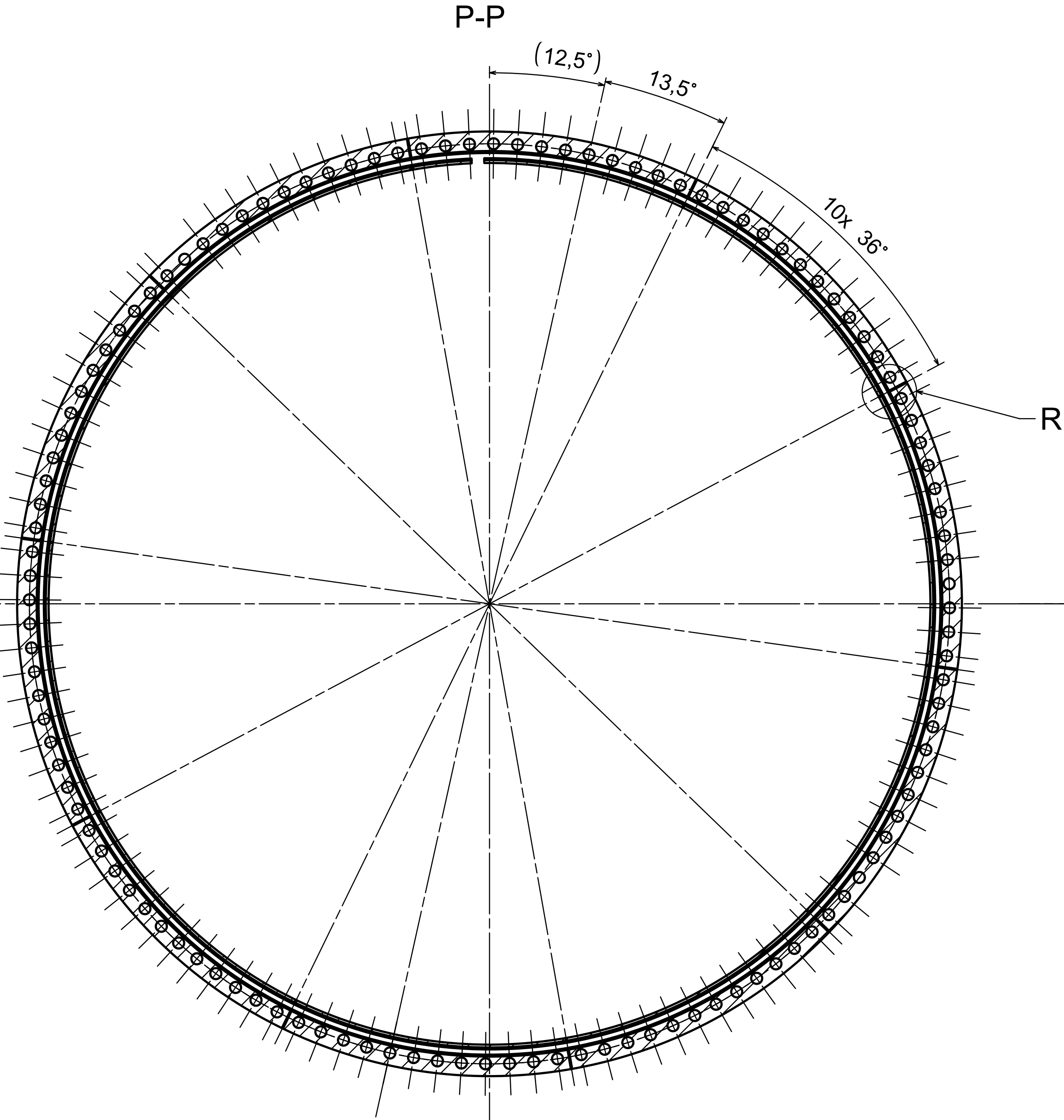
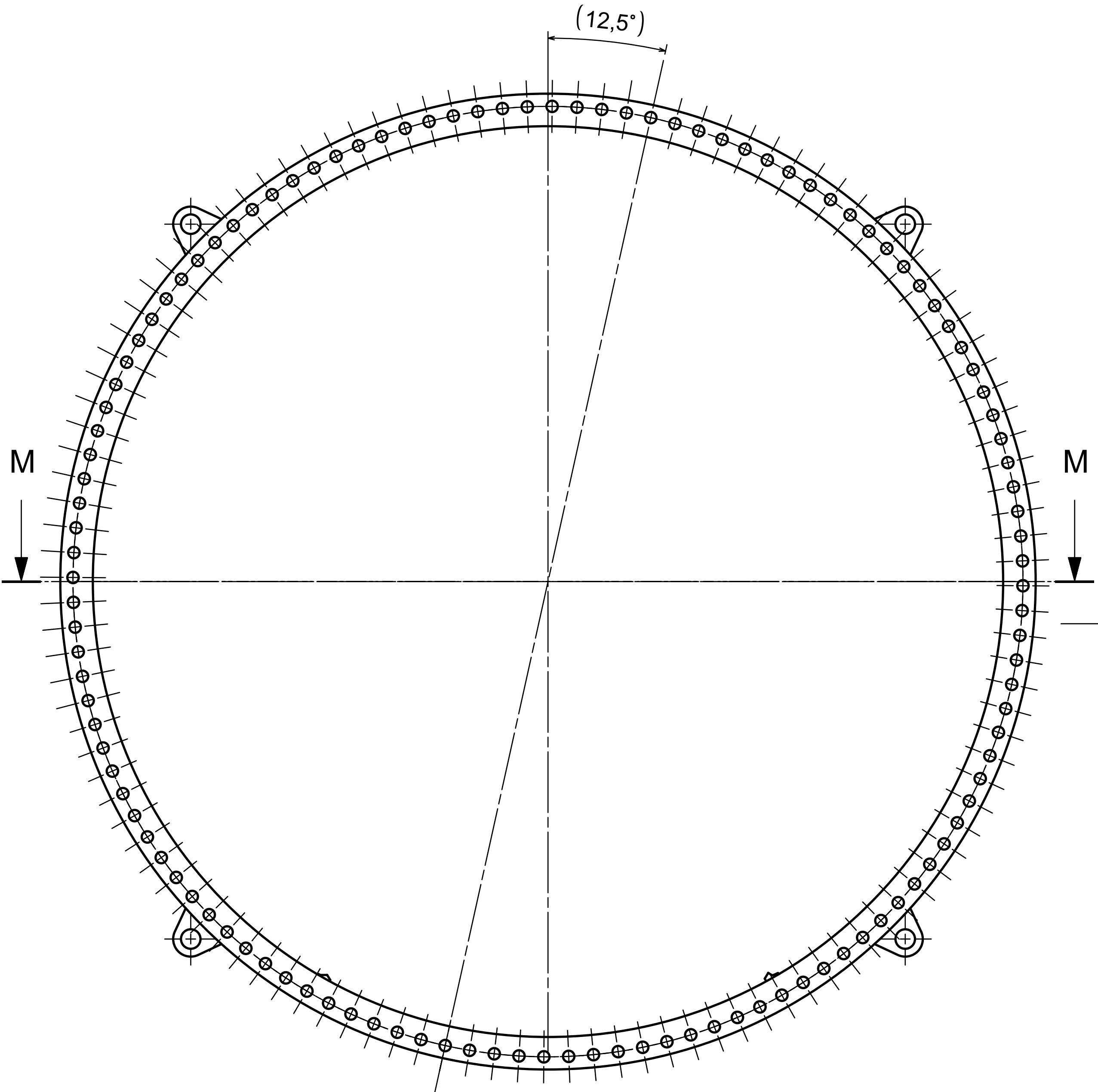
Ensemble soudé

- Ensemble Mécano-soudé
- Ensemble étanche au vide :
Taux de fuite 1.10-8 Pa.m3.s-1
(conformément aux normes)
- Soudures d'étanchéité
- Soudure structurales, discontinue
- Cotation à vérifier après soudure

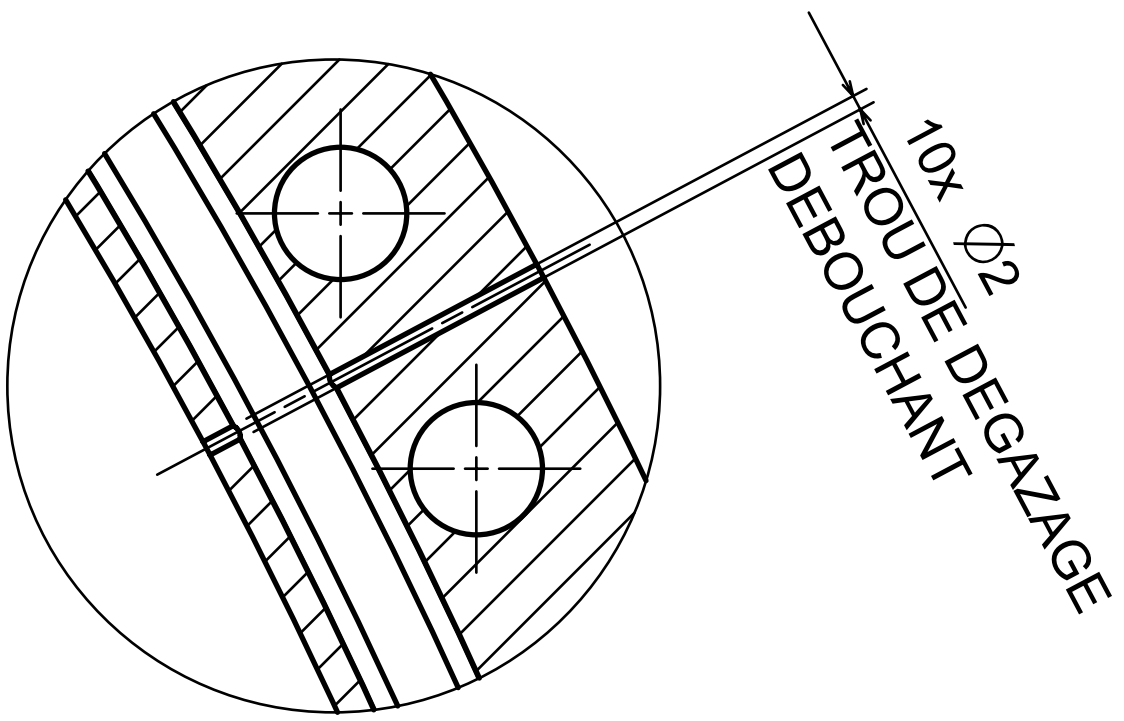


Gravures

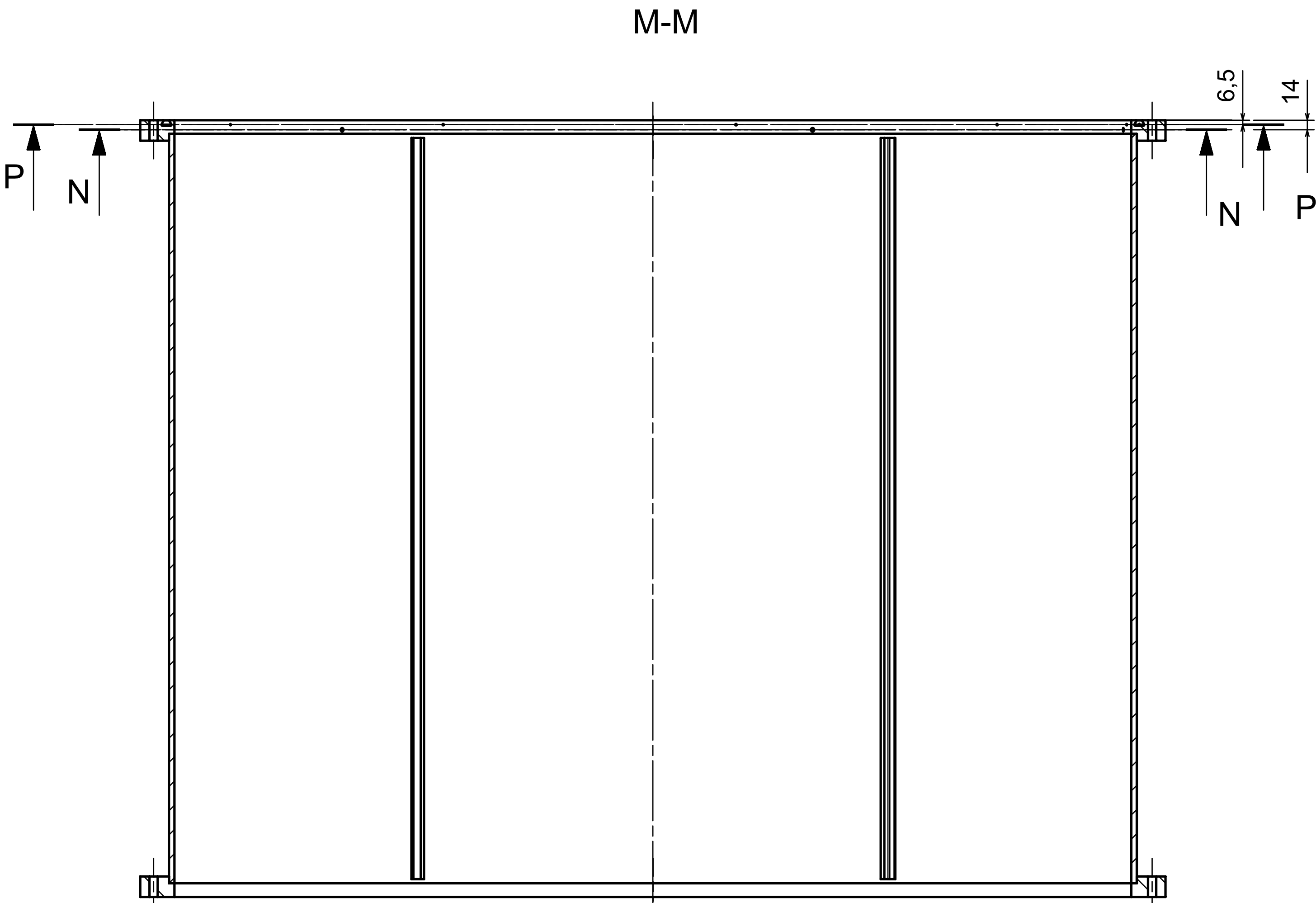
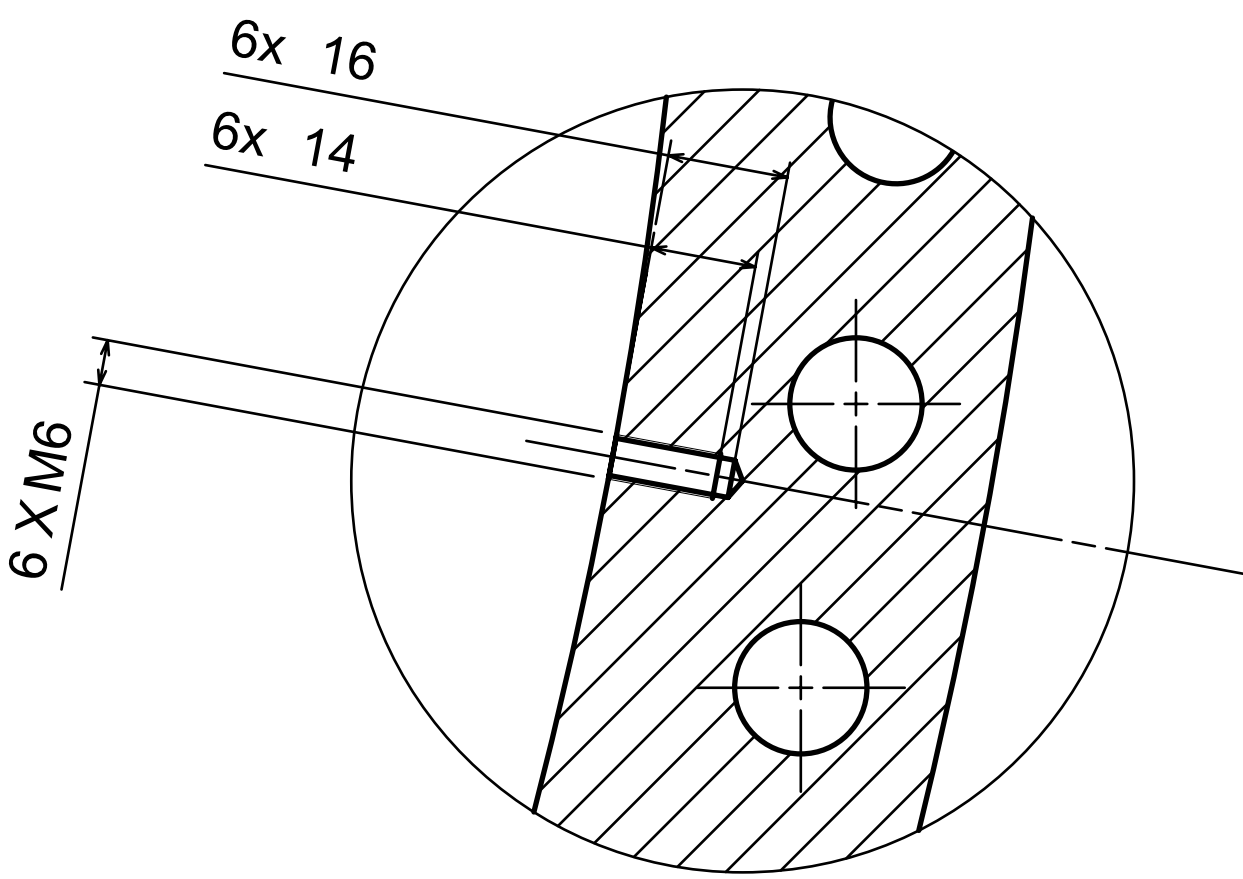
Matière /Material : Aluminium AlMg4,5Mn0,7 (AW-5083)		Trait Th /Heat treatments : -	
Casser les angles vifs Break all sharp edges		Protection /Shielding : -	
Tolérances Générales I.R.G. <input checked="" type="checkbox"/> R1/2		Séparateur Separator	
ISO 2768 - m K		Ss-Traitant /Supplier	
Quantité /Quantity : 1		Echelle /Scale : 1:5	
Plan dessiné avec le système C.A.O. NX. Ne peut être modifié que par le même système. NX C.A.D. drawing. Do not make manual revisions or alterations.		Masse /Mass : 132 kg	
Ref. C.A.O. : 00093153 / AA		Contrat : -	
Dess.		Date	
P2 MicroMegas		Chapeau court	
Cylindre court corps chapeau		Planche /Sheet : 1/2	
71 P2MM DM- 1110 001		AA	



DETAIL R
ECHELLE 1:1



DETAIL S
ECHELLE 1:1



Séparateur Separator		Ss-Traitant / Supplier	
0,00	0,00		
Quantité / Quantity :		Echelle / Scale : 1:1	132 Kg
Plan dessiné avec le système C.A.O. NX. Ne peut être modifié que par le même système. NX C.A.D. drawing. Do not make manual revisions or alterations.			
Réf. C.A.O. : 00093153 / AA			
Dess.	Vérif.	Date	
P2 MicroMegas Chapeau court Cylindre court corps chapeau			
Ref. ext. : -		Contrat : -	
Dessin exécuté selon les Normes I.S.O. / Drawing created with I.S.O. norms.		Planche / Sheet : 2/2	
71 P2MM DM- 1110 001		AA	